



ASSEMBLÉE ANNUELLE 2009

ADAPTATION

PROTECTION

MIGRATION

PROGRESSION

Ordre du jour

- Ouverture de la réunion
- Mot de bienvenue du Président
- Profil du RRSPPN et présentation des membres
- Approbation du procès-verbal (15 août 2008) et suivi
- Présentation des faits saillants 2008 et orientations 2009
- Ratification des gestes posés par le Comité de retraite en 2008
- Dévoilement du résultat de l'élection du membre représentant les retraités au sein du Comité de retraite
- Levée de l'assemblée

Mot de bienvenue du Président du Comité de retraite

par

M. Maurice Tassé



PROTECTION ADAPTATION MIGRATION PROGRESSION



3

Profil du RRSPPN et présentation des membres

par

M. Maurice Tassé



PROTECTION ADAPTATION MIGRATION PROGRESSION



4

Profil

- LE RRSPPN fait partie de la plus importante caisse de retraite autochtone à prestations déterminées au Canada
 - Enregistré auprès du Bureau du surintendant des institutions financières et de l'Agence des douanes et du revenu du Canada
 - Il répond aux exigences de la Loi fédérale sur les pensions et à la Loi de l'impôt sur le revenu
- Le RRSPPN est conçu spécifiquement pour les employés évoluant dans les domaines jugés plus à risque tels que les policiers, les pompiers et les agents de sécurité, afin de leur fournir des avantages sociaux équivalents au marché
 - 21 employeurs membres en font partie
 - Le Comité de retraite tient lieu de conseil d'administration
 - Il agit à titre d'administrateur et de fiduciaire de la caisse de retraite
 - Composé de 7 personnes nommées



5

Membres du Comité de retraite



Maurice Tassé,
Président



Gary Moar
Vice-président



Nathalie Castonguay
Administratrice



Jean-Marie Gagnon
Ph.D. Administrateur



Danielle Gill,
Administratrice



Jean Vincent
CA, CGA, GFAC
Administrateur



Léo Paul
Administrateur



6

Membres du Comité de placement



Jean Vincent,
CA, CGA, GFAC
Président du CP
Représentant du
RBA



Sylvain Picard,
CA, CGA, ASC, Adm.A.
Secrétaire du CP
(membre non votant)



Roger Chiniara,
CFA
Membre expert
consultatif



Claude Dalphond,
Membre expert
consultatif



Jean-Marie Gagnon,
Ph. D.
Membre expert
consultatif



Nathalie Castonguay,
Représentante du
RBA



Danielle Gill,
Représentante
du RRSPPN



Arnold Petiquay,
Représentant du RBA



Michel Toupin,
Membre



Pierre Parent,
CFA, FSA, FICA,
Conseiller externe en
gestion de l'actif
(membre non votant)



7

Membres du Comité de vérification

Création par le RBA en 2008 du Comité de vérification : les membres s'assurent que les pratiques de gestion sont conformes aux exigences des organismes de réglementation qui nous régissent.



Norm Odjick,
Président



Michel Toupin,
Membre



Jean-Marie Gagnon
Membre



8

Présentation des membres de l'équipe du RBA présents

PROTECTION ADAPTATION MIGRATION PROGRESSION

Approbation du procès-verbal du 15 août 2008 et suivi

par

M^e Jacques Beaudet
Gagné, Letarte, s.e.n.c.

PROTECTION ADAPTATION MIGRATION PROGRESSION

Présentation du processus de vérification

par

Sylvain Picard, directeur général

PROTECTION ADAPTATION MIGRATION PROGRESSION

Objectif de la vérification

« ... fournir l'assurance raisonnable, mais non absolue, que les états financiers sont exempts d'inexactitudes importantes, **et que, compte tenu des limites inhérentes à la vérification, il existe un risque inévitable que certaines inexactitudes présentes dans les états financiers ne soient pas détectées même si la vérification est planifiée et exécutée convenablement.** »

Chapitre 5751.13, Manuel de l'ICCA

Certification et vérification : considérations générales

*Communications avec les responsables de la surveillance
du processus d'information financière*

Responsabilités en matière d'information financière

Information financière		
Conseil d'administration (comité de vérification)	Direction	Vérificateurs
<ul style="list-style-type: none"> Examiner et approuver l'information financière; Maintenir une surveillance des contrôles internes et des systèmes d'information de gestion; Maintenir la communication avec les vérificateurs; Mettre l'accent sur les secteurs représentant un risque important pour la société; Rendre compte au conseil d'administration. 	<ul style="list-style-type: none"> Enregistrer les résultats avec exactitude, de façon constante et en temps opportun; Sélectionner et recommander les conventions comptables, les estimations et les informations à fournir; Maintenir des contrôles internes et des systèmes d'information de gestion efficaces; Dresser des états financiers conformes aux principes comptables généralement reconnus du Canada. 	<ul style="list-style-type: none"> Évaluer la pertinence des conventions comptables, des estimations et des informations à fournir; Acquérir une connaissance des systèmes de contrôle interne; Fournir des services de vérification à valeur ajoutée et efficaces; Mettre l'accent sur les secteurs représentant un risque important pour le Régime.



13

Communications exigées avec le Comité de vérification

Éléments requis	Commentaires
Actes illégaux, fraudes et erreurs	Aucun élément identifié en cours de vérification
Transactions hors du cours normal des affaires	Aucun élément identifié en cours de vérification
Désaccord avec la direction	Aucun à ce jour
Consultations avec d'autres vérificateurs	Aucune
Difficultés rencontrées durant la vérification	Nous avons reçu la collaboration des membres de l'équipe de direction
Lacunes importantes de contrôle interne	Aucune
Transactions avec des sociétés apparentées hors du cours normal des affaires	Tel que mentionné ci-dessus
Erreurs découvertes au cours de la vérification	Inférieures à la marge de tolérance de 1 500 000 \$ (266 000 \$)
Indépendance de Samson Bélair/Deloitte & Touche	Confirmée



14

Étendue de la vérification

Nous vous confirmons que :

- Notre vérification respecte les normes de vérification généralement reconnues du Canada
- Nous n'avons eu aucune limitation dans le cadre de notre vérification et nous avons eu plein accès aux livres et registres
- Notre vérification des états financiers est complétée



15

Indépendance

- Nous confirmons que nous sommes indépendants en ce qui concerne le RRSPN
- Nous respectons les règles de conduite professionnelle de l'Institut Canadien des Comptables Agréés
- Nous ne sommes au courant d'aucune relation entre Samson Bélair/Deloitte & Touche et le Régime qui pourrait avoir un impact sur notre objectivité



16

États financiers du RRSPPN

- Notre opinion de vérificateurs pour les états financiers du RRSPPN
 - Notre rapport atteste qu'à notre avis, les états financiers donnent, à tous les égards importants, une image fidèle de l'actif net disponible pour le service des prestations et le bilan du Fonds d'immobilisations au 31 décembre 2008 ainsi que de l'évolution de son actif net disponible pour le service des prestations et de l'évolution du solde du Fonds d'immobilisations pour l'exercice terminé à cette date, selon les principes comptables généralement reconnus du Canada.



17

Présentation des états financiers et des faits saillants 2008

par

M. Sylvain Picard
Directeur général



PROTECTION ADAPTATION MIGRATION PROGRESSION



18

États financiers - État de l'actif net disponible pour le service des prestations

Actif	2008 \$	2007 \$
Placements	13 833 119	16 589 658
Débiteurs		
Cotisations à recevoir		
Salariés	37 789	60 044
Employeurs	204 009	120 089
Cotisation additionnelle	348 119	485 771
Entité apparentée – RBA	27 928	26 186
Intérêts et dividendes à recevoir	40 400	59 699
Taxes à recevoir sur intrants	20 400	21 912
Frais payés d'avance	5 793	---
Trésorerie	628 043	111 633
Total de l'actif	15 145 600	17 474 992

19



États financiers - État de l'actif net (suite) disponible pour le service des prestations

Passif	2008 \$	2007 \$
Créditeurs		
Cotisations à rembourser - employeurs	2 969	9 921
Créditeurs et frais courus	29 212	12 222
Entités apparentées – Société de Gestion du Régime des bénéficiaires Autochtone	2 637	14 392
Total du passif	34 818	36 535
Actif net disponible pour le service des prestations	15 110 782	17 438 457

20



États financiers – État de l'évolution de l'actif net
disponible pour le service des prestations

Augmentation de l'actif	2008 \$	2007 \$
Revenus de placements		
Intérêts	340 415	367 048
Dividendes	199 818	177 356
Gain sur dispositions de placements	202 365	801 908
	742 598	1 346 312
Variation de la juste valeur des placements au cours de l'exercice	(3 475 098)	(1 265 025)
Cotisations		
Salariés	295 333	276 087
Employeurs	724 021	996 477
Augmentation de l'actif	(1 713 146)	1 353 851



21

États financiers – État de l'évolution de l'actif net
disponible pour le service des prestations (suite)

Diminution de l'actif	2008 \$	2007 \$
Frais d'administration		
Frais de gestion	93 529	99 300
Honoraires de gestion de placements	51 364	62 801
Honoraires professionnels	58 669	46 189
Frais d'assemblée	61 196	61 638
Promotion et développement	16 866	26 006
	281 624	295 934
Prestations versées	325 202	290 724
Remboursements et transferts		
Remboursements de cotisations	7 703	273 891
Transferts à d'autres régimes	---	244 507
Diminution de l'actif	614 529	1 105 056
Augmentation (diminution) de l'actif net	(2 327 675)	248 795
Actif net disponible pour le service des prestations au début de l'exercice	17 438 457	17 189 662
Actif net disponible pour le service des prestations à la fin de l'exercice	15 110 782	17 438 457

Faits saillants 2008

PROTECTION ADAPTATION MIGRATION PROGRESSION

Faits saillants

- Pour maintenir la santé financière du RRSPN, nous avons posé des gestes en 2008 pour :
 - Protéger notre Régime
 - S'adapter aux circonstances
 - Migrer
 - Progresser

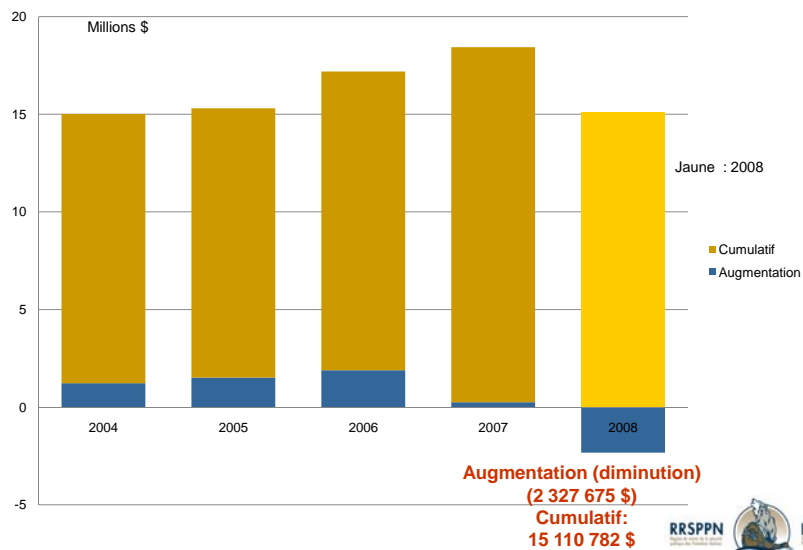
Faits saillants – Évolution de l'actif net

Période	Augmentation (diminution) \$	Actif net cumulé \$
2008	(2 327 675 \$)	15 110 782 \$
2007	248 795 \$	17 438 457 \$
2006	1 888 135 \$	17 189 662 \$
2005	1 512 488 \$	15 301 527 \$
2004	1 225 572 \$	13 789 039 \$



25

Faits saillants – Augmentation de l'actif net



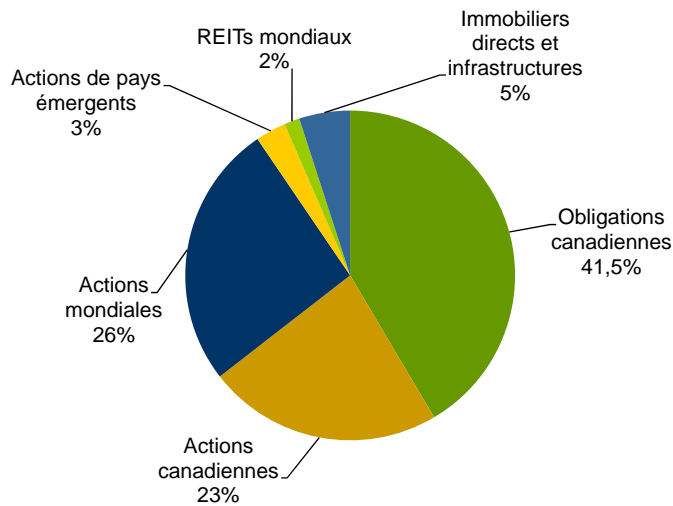
26

États financiers - placements

	2008 \$	2007 \$
Marché monétaire		
Échéant à court terme	209 139	356 781
Papier commercial non bancaire (PCNB)	9 394	18 508
Obligations (rendement variant de 3 % à 8,35 %)	5 958 170	7 191 854
Actions canadiennes	1 370 905	2 237 041
Actions américaines	1 423 698	1 669 943
Fonds de placement canadiens		
Fonds d'actions	1 291 575	1 626 466
Fonds de placement étrangers		
Fonds d'actions américaines	792 763	979 300
Fonds d'actions internationales	1 762 454	1 778 614
Fonds immobiliers		
Sociétés immobilières	505 200	461 556
Fonds immobiliers étrangers	509 821	269 595
	13 833 119	16 589 658

2

Faits saillants – répartition du portefeuille par catégorie d'actif



Rendements de la Fiducie globale

Année	1 an	4 ans	10 ans
2008	-17,1 %	0,9 %	4,9 %
2007	0,6 %	8,0 %	7,7 %
2006	13,4 %	11,8 %	8,7 %
2005	9,4 %	6,4 %	8,9 %
2004	9,0 %	4,5 %	9,5 %
2003	15,4 %	5,5 %	8,9 %
2002	-6,8 %	5,6 %	8,7 %
2001	1,9 %	9,4 %	
2000	13,0 %	11,6 %	
1999	15,7 %	12,2 %	
1998	7,4 %	12,3 %	
1997	10,3 %	11,1 %	
1996	15,5 %	11,9 %	
1995	16,2 %		
1994	3,0 %		
1993	13,4 %		



Faits saillants - Cotisations

Période	Cotisations régulières	Cotisations attribuables au déficit de solvabilité	Cotisations totales
2008	860 225	159 129	1 019 354
2007	828 262	444 302	1 272 564
2006	733 871	195 997	929 868
2005	642 347	---	642 347
2004	577 032	---	577 032
2003	595 769	---	595 769



Faits saillants - Rentes

Période	Prestations versées
2008	325 202 \$
2007	290 724 \$
2006	249 760 \$
2005	166 687 \$
2004	132 064 \$

31



Faits saillants

- Pour accroître et maintenir le RRSPN en excellente santé financière,
 - Révision en profondeur de la Politique de placement et un suivi rigoureux a été effectué pour protéger le Régime durant cette période
 - Développement d'une nouvelle Politique de recouvrement des cotisations
 - Analyses effectuées par le CR afin de minimiser les impacts de la crise financière mondiale sur le RRSPN à long terme. Des solutions ont été proposées et acceptées par les employeurs : nouveaux taux de cotisation en avril 2010

32



Faits saillants

- Pour accroître en qualité et en quantité les produits et services offerts par le groupe RRSPPN
 - Embauche d'une agente de communication
 - Élaboration d'un plan de communication (actualisation des outils actuels et développement)
 - 77 sessions d'information ont été effectuées par le RBA auprès des employeurs
 - Quatre séminaires de planification à la retraite ont été offerts par le RBA (70 personnes et conjoints)

33



Faits saillants

- Pour optimiser nos méthodes de travail
 - Création par le RBA d'un Comité de vérification et d'un Comité de gestion interne
 - La gestion des risques est un processus mis en place en 2007. En 2008, des pistes d'amélioration ont été approuvées par le CR et elles seront traitées en 2009
 - Nouveau système de récupération des données pour le service aux membres (extranet)
 - Mise à jour des technologies de l'information
 - Révision de la politique des conditions de travail

34



Orientations 2009

PROTECTION ADAPTATION MIGRATION PROGRESSION

Orientations

- En fonction des enjeux du Régime qui sont :

d'assurer la pérennité du groupe RBA afin de garantir la sécurité financière des travailleurs en milieu autochtone

de faciliter l'accès aux travailleurs autochtones à une plus grande sécurité financière

- et des orientations stratégiques qui ont été adoptées, soit :

1. Accroître et maintenir les régimes en excellente santé financière

2. Accroître en qualité et en quantité les produits et services offerts par le groupe RBA

3. Optimiser ses méthodes de travail

Principaux objectifs 2009 retenus

- Amendements au Régime afin d'assurer sa pérennité
 - Deux bulletins d'information aux membres ont été publiés sur notre site Internet et ont été transmis pour faire état de la position du RRSPN en fonction de la crise financière (19 décembre 2008 et 19 mars 2009)
 - Une rencontre avec les employeurs a été tenue le 15 avril 2009 pour exposer la solution envisagée
 - Approbation d'amendements par les employeurs pour assurer la pérennité du Régime à long terme



37

Santé financière du Régime

La santé financière d'un régime de retraite à prestations déterminées comme le RRSPN se mesure à l'aide de deux indicateurs bien précis :

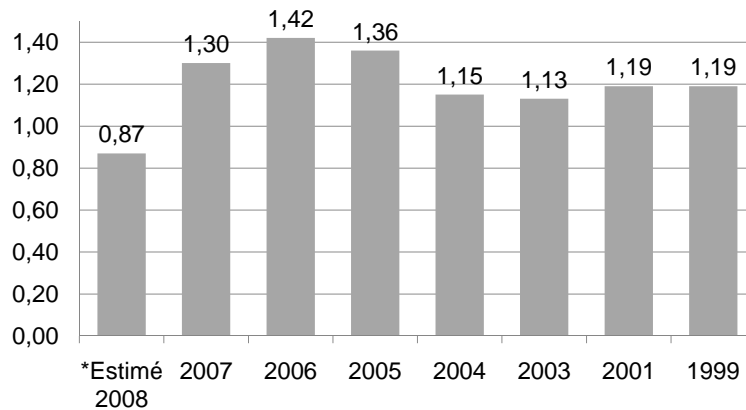
- **Taux de capitalisation du Régime**
 - L'évaluation sur base de capitalisation permet d'évaluer la situation financière du Régime à la date d'évaluation en partant du principe que le Régime va continuer d'exister indéfiniment. Un taux supérieur à 100 % démontre une santé financière adéquate basée sur le long terme
- **Taux de solvabilité du Régime**
 - L'évaluation sur base de solvabilité permet d'évaluer la situation financière du Régime à une date donnée en partant du principe que l'on met fin au Régime à cette date. En utilisant des hypothèses prescrites par la loi, on veut déterminer la capacité du Régime à respecter ses obligations envers ses membres à court terme. Un taux supérieur à 100 % est requis, si ce taux est inférieur à 100 % des actions doivent être entreprises afin de régulariser cette situation à court terme



38

2. Historique de la capitalisation du Régime

Un taux supérieur à 100 % démontre une santé financière adéquate basée sur le long terme

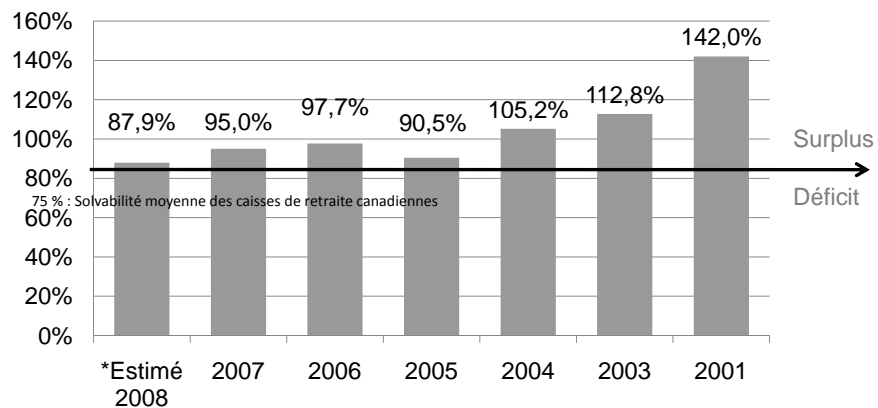


*Pour 2008, il s'agit d'un estimé conservateur, le taux réel sera disponible en juin 2009



39

3. Historique de la solvabilité du Régime



*Prendre note qu'il s'agit d'une estimation pour 2008, le taux exact sera disponible en juin 2009. Le taux réel de solvabilité du Régime serait plutôt de 73 % au 31 décembre 2008. Cependant, le gouvernement fédéral, devant l'ampleur des déficits des caisses de retraite canadiennes, a permis des mécanismes pour amortir le déficit sur une plus longue période



40

3. Historique de la solvabilité du Régime

- Selon l'enquête AON, 94 % des régimes de retraite sont non solvables au 31 décembre 2008 et leur degré de solvabilité moyen est de 75 %
- D'où proviennent les déficits de solvabilité?
 - Baisse des taux d'intérêt à long terme
 - Faibles rendements sur les placements
 - Utilisation de nouvelles tables de mortalité qui donnent une plus longue espérance de vie aux participants



41

3. Historique de la solvabilité du Régime

Interprétations du graphique

- Comme on peut le constater, le taux de solvabilité a diminué de manière importante depuis l'année 2001
- De 2001 à 2007, la principale raison qui a poussé à la baisse le taux de solvabilité de notre Régime est le fait que les taux d'intérêt à long terme ont baissé à des niveaux historiques ce qui a gonflé le passif de notre Régime sur base de solvabilité
- Pour 2008, les taux des obligations ont augmenté légèrement, ce qui a favorisé notre Régime au niveau du passif. Cependant, les mauvais résultats sur les placements (-17,1 % en 2008) ont eu un impact très négatif sur l'actif du régime



42

Principaux objectifs 2009 retenus

- Révision de la Politique de placement
- Suivi du plan de communication
- Bonifier la gouvernance
- Continuer le développement du service des rentes
- Débuter l'implantation de nos pistes d'amélioration dans notre rapport de gestion des risques
- Planification stratégique pour les années 2010-2013

43



Remerciements

- Aux membres des comités, à la direction et au personnel du RBA de leur engagement et de leur professionnalisme qui contribuent à sa progression
- Aux professionnels, membres experts, conseillers externes et gestionnaires de portefeuille qui réalisent des mandats importants à la croissance de notre organisation
- Aux membres employeurs, pour votre étroite collaboration et votre soutien dans les mesures entreprises qui viseront à faire progresser le RRSPN
- Aux membres, pour leur intérêt et l'importance qu'ils accordent à leur Régime

44



Conclusion

- Le RRSPPN est un régime de retraite très précieux que l'on se doit de préserver pour le bien-être de nos communautés et de nos organisations
- Nous avons posé des gestes en 2008 de manière à vouloir protéger, adapter, faire migrer et progresser le RRSPPN



45

Ratification des gestes posés par le Comité de retraite – 2008

par

Sylvain Picard, CA, CGA, ASc, Adm. A.
Directeur général



PROTECTION ADAPTATION MIGRATION PROGRESSION



46

Ratification des gestes posés par le Comité de retraite

N° de résolution	Date de la réunion	Sujet
236	7 mars 2008	Recommandations concernant le contrat d'adhésion à intervenir avec les employeurs
237	7 mars 2008	Amendements à la réglementation du régime et commentaires de Aon conseil
238	7 mars 2008	Estimation de la solvabilité du régime au 31 décembre 2007
239	7 mars 2008	Degré d'atteinte des objectifs pour 2007
240	7 mars 2008	États financiers-maison du régime au 31 décembre
241	7 mars 2008	Plan stratégique et plan d'actions 2008
242	7 mars 2008	Planification budgétaire 2008
243	10 avril 2008	Recommandation du comité de placement du RBA (Maestro V)
244	18 juin 2008	États financiers vérifiés du régime au 31 décembre 2007
245	18 juin 2008	Recommandation du comité de placement concernant la politique de placement
246	18 juin 2008	Code d'éthique des membres du comité de retraite



47

Ratification des gestes posés par le Comité de retraite

N° de résolution	Date de la réunion	Sujet
247	18 juin 2008	Adhésion d'un nouvel employeur
248	18 juin 2008	Politique relative aux frais de voyage
249	15 août 2008	Évaluation actuarielle du régime au 31 décembre 2007
250	15 août 2008	Recommandations du comité de placement concernant la politique de placement
251	15 août 2008	Élection des officiers
252	12 décembre 2008	Convention de gestion avec RBA Groupe financier
253	12 décembre 2008	Nomination du vérificateur des comptes du régime pour l'exercice financier se terminant le 31 décembre 2008



48

Dévoilement du résultat de l'élection du membre
représentant les retraités au sein du Comité de retraite
par
Sylvain Picard, CA, CGA, ASc, Adm. A.
Directeur général

PROTECTION ADAPTATION MIGRATION PROGRESSION

Résultats de l'évaluation actuarielle
au 31 décembre 2008 - AON

par

Sylvain Picard, CA, CGA, ASc, Adm. A.
Directeur général

PROTECTION ADAPTATION MIGRATION PROGRESSION

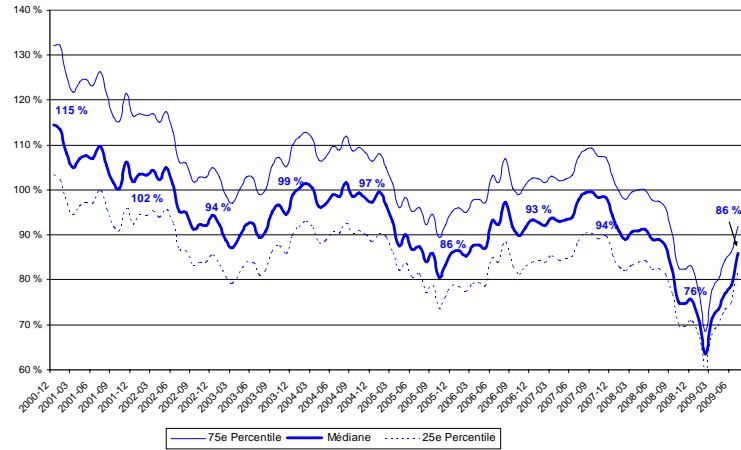
Bilan de capitalisation

	Au 1 ^{er} janvier 2009 (\$)		Au 31 décembre 2007 (\$)
	Après changement d'hypothèses (\$)	Avant changement d'hypothèses (\$)	
Valeur actuarielle de l'actif	14 762 700	14 762 700	17 049 800
Valeur actuelle des prestations :			
• <i>Participants actifs</i>	7 840 400	7 176 800	6 334 900
• <i>Participants retraités et rentes aux bénéficiaires</i>	5 254 900	4 955 000	4 404 000
• <i>Participants ayant droit à une rente différée</i>	2 720 200	2 476 600	2 045 700
Cotisations additionnelles	10 400	10 400	12 500
Réserve pour frais d'administration	345 000	345 000	345 000
Provision actuarielle totale	16 170 900	14 963 800	13 142 100
Excédent (manque) d'actif	(1 408 200)	(201 100)	3 907 700
Degré de capitalisation	91,3 %	98,7 %	129,7 %

Bilan de solvabilité

	Au 1 ^{er} janvier 2009 (\$)	Au 31 décembre 2007 (\$)
115 % de la valeur marchande de l'actif	16 977 100	17 049 800
Provision pour frais de terminaison	(500 000)	(50 000)
Valeur de l'actif	16 927 100	16 999 800
Valeur actuelle des prestations :		
▪ <i>Participants actifs</i>	8 477 300	9 053 900
▪ <i>Participants retraités et rentes aux bénéficiaires</i>	6 527 300	5 849 100
▪ <i>Participants ayant droit à une rente différée</i>	3 173 500	2 976 600
Cotisations additionnelles	10 400	12 500
Provision actuarielle totale	18 188 500	17 892 100
Excédent (manque) d'actif	(1 261 400)	(892 300)
Degré de solvabilité	93,1 %	95,0 %

Degré de solvabilité median des régimes de retraite



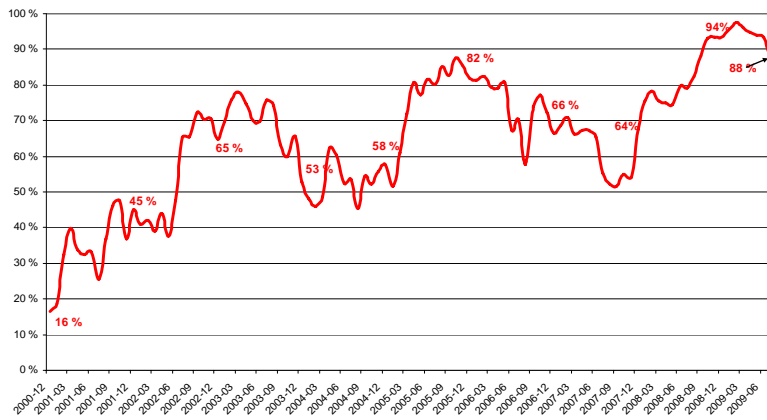
53

53

© Aon Conseil 2008 –



Pourcentage des régimes en situation de déficit de solvabilité



54





ASSEMBLÉE ANNUELLE 2009

ADAPTATION

PROTECTION

MIGRATION

PROGRESSION